

Musée d'Orsay

M  
O

Événements ▶

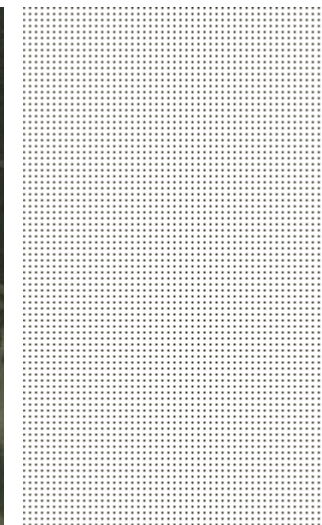
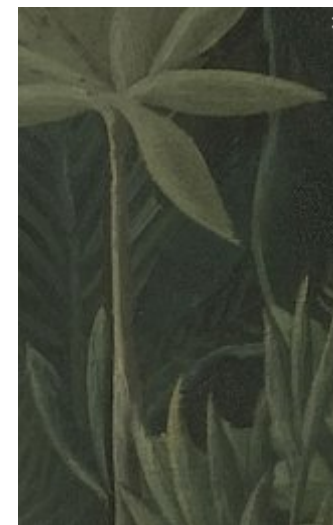
Collections ▶

Visite ▶

Bienvenue  
 Histoire du musée  
 Histoire des collections  
 Découverte  
 Œuvres commentées  
 Acquisitions  
 Restaurations  
 Catalogue des oeuvres  
 Publications



Henri Rousseau, dit le Douanier  
*La Charmeuse de serpents*



Agenda  
 Plan interactif  
 Galerie vidéo  
 Recherche  
 Espace personnel

Offre éducative

Professionnels  
 Particuliers

Mécénat  
 Etablissement public  
 Boutique  
 Contact  
 Musée de l'Orangerie  
 Musée Hébert  
 Plan du site

Lettre d'information

English  
 Deutsch  
 Español

Accueil  
 Peinture  
 Sculpture  
 Arts décoratifs  
 Photographie  
 Arts graphiques  
 Architecture  
 Recherche



Henri Rousseau, dit le  
 Douanier (1844-1910)  
*La Charmeuse de serpents*  
 1907  
 Huile sur toile  
 H. 169 ; L. 189,5 cm  
 © RMN-Grand Palais (Musée  
 d'Orsay) / Hervé  
 Lewandowski

▶ [Notice complète](#)

### La Charmeuse de serpents

Rousseau, peintre autodidacte et tardif, n'a que très peu voyagé. La plupart de ses jungles ont été réalisées au muséum d'Histoire naturelle et dans la grande serre du Jardin des plantes. Comme Roussel dans ses *Impressions d'Afrique*, Rousseau nourrit ses rêves d'exotisme à Paris.

Parmi ses plus fervents admirateurs, on trouve Alfred Jarry, André Breton, Guillaume Apollinaire, Robert Delaunay, dont la mère a commandé cette toile, ou encore Pablo Picasso. A ce dernier, Rousseau dit un jour : "Au fond vous faites dans le genre égyptien ce que je fais dans le genre moderne". Cette remarque a de quoi surprendre et même amuser. Pourtant, tout, dans cette *Charmeuse de serpents* est nouveau : le sujet d'abord : une Eve noire, dans un Eden inquiétant, charmeuse d'un serpent aussi effrayant que celui de la Genèse était séducteur. Le style ensuite : des couleurs franches et denses, en contre-jour, anticipant sur celles d'un Magritte, un trait à la fois naïf et précis, une composition verticale, d'une asymétrie novatrice.

A<sup>+</sup> A<sup>-</sup>



5/28/2017

- Português
- 日本語
- 한국어
- 中文
- Русский



Musée d'Orsay: Henri Rousseau, dit le Douanier La Charmeuse de serpents



déploiements fantastiques, sont exécutés avec la même minutie dans un traitement uniforme. Cette femme charme la Nature sauvage, ou plutôt elle la fige dans un étrange silence. L'univers fantastique de cette toile annonce le surréalisme.

Mentions légales © Musée d'Orsay 2006

