



KLÁŠTER SV. ANEŽKY ČESKÉ

VÝSTAVY

Probíhající

Připravujeme

Minulé

NEJBLIŽŠÍ PROGRAMY

Gravírované roušky madon a piet – zvláštnost a symbol českého krásného slohu

Komentovaná prohlídka výstavy Očím skryté

Víkend: Pod povrchem aneb deskový obraz krok za krokem

Víkend: Pod povrchem aneb deskový obraz krok za krokem

Víkend: Rachot, randál, rambajs aneb tepání ve zlatnické dílně

Víkend: Rachot, randál, rambajs aneb tepání ve zlatnické dílně

Komentovaná prohlídka výstavy Očím skryté

Komentovaná prohlídka s projekcí k výstavě Očím skryté



Mistr Theodorik / Master Theodorik, Svatá Kateřina městská.
/ St Catherine, 1360–1364
6 - 16

Metro B – Náměstí
Republiky.
Tram 6, 8, 15, 26 –
Dlouhá třída.
Tram 17 – Právnická
fakulta.
Bus 207 – Dlouhá třída.



Komentovaná prohlídka
výstavy Očím skryté

Letní ateliér: Cestou či
pěšinou, jinudy většinou.

Letní ateliér: Za dveřmi
ATELIÉR JE JIŽ OBSAZEN

Letní ateliéry: Plastika mystika
ATELIÉR JE JIŽ OBSAZEN

Letní ateliér: Co vidí světlo...
ATELIÉR JE JIŽ OBSAZEN

Komentovaná prohlídka
výstavy Očím skryté

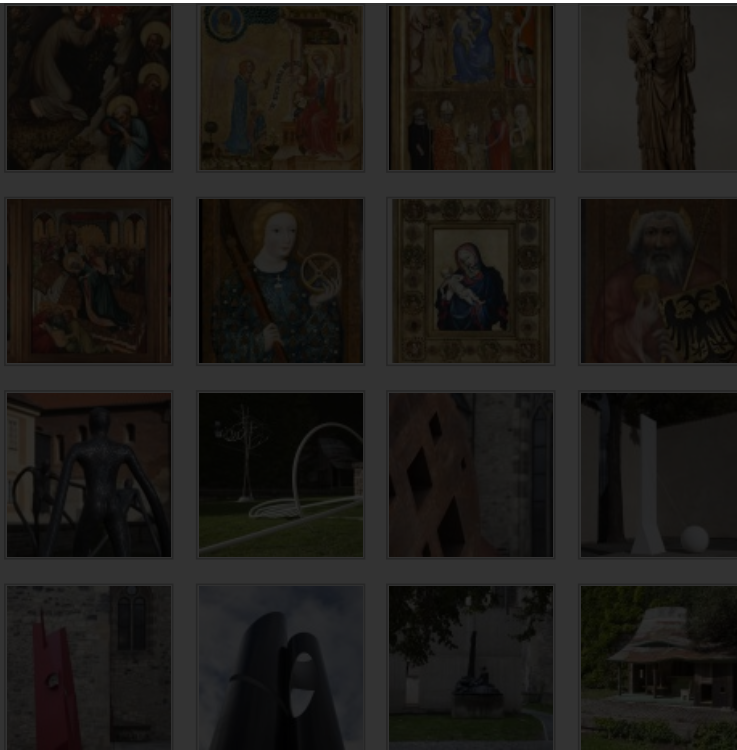
Komentovaná prohlídka s
projekcí k výstavě Očím skryté

Další programy ...

AKTUALITY

Již dva roky mohou děti a
studenti do Národní galerie
zdarma díky Komerční bance

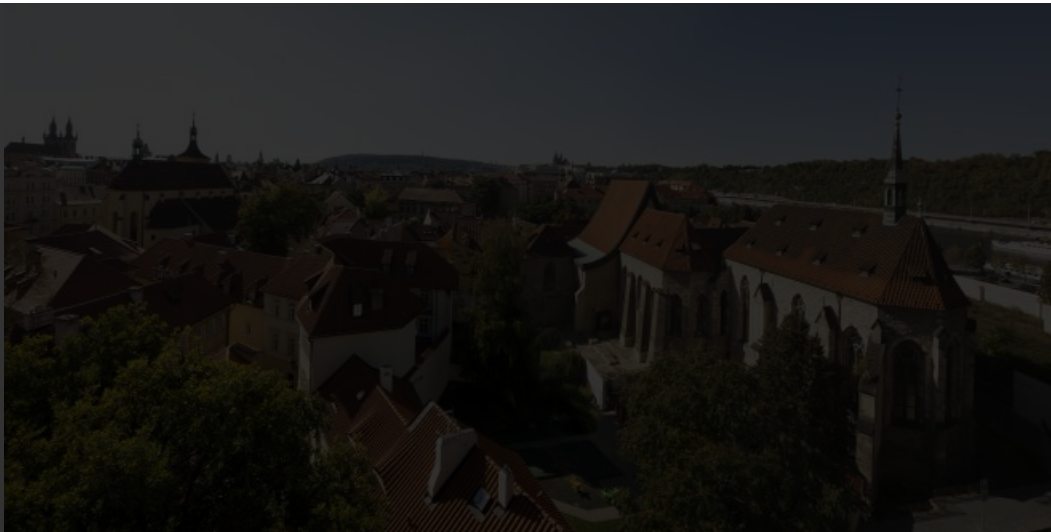
Na Velký pátek a Velikonoční
pondělí máme otevřeno!



Středověké umění v Čechách a střední Evropa 1200–1550

Dlouhodobá expozice umístěná v patře klášterního komplexu prezentuje na více než dvou stech exponátech z oboru malířství, sochařství a uměleckého řemesla proměny formy a funkce výtvarného díla během tří staletí. Exponáty provenienčně spjaté s českými zeměmi doplňují díla vytvořená v širším středoevropském regionu – zvláště Franky, Rakousy, Sasko – např. díly Hanse Pleydenwurffa, Albrechta Aldorfera, Hanse Hesseho či Lucase Cranacha staršího.

Mezi špičkové exponáty expozice a poklady národního kulturního dědictví patří díla z období vlády Lucemburků – krále Jana, císaře Karla IV. a jeho synů – Mistr Michelské madony, Mistr Vyšebrodského oltáře, Mistr Theodorik, Mistr Třeboňského oltáře, díla tzv. krásného slohu – a umělecké práce spjaté s opětovným rozmachem českých zemí v době vlády Vladislava a Ludvíka Jagellonského – Mistr Svatojiřského oltáře, Mistr Puchnerovy archy, Mistr Litoměřického oltáře, Mistr Oplakávání ze Žebráku, Mistr Oplakávání ze Zvíkova, Monogramista IP a další.



Klášter svatě Anežky České

Anežský klášter, bývalý klášter klarisek a minoritů a první konvent klarisek v Zálupí, patří k nejvýznamnějším gotickým stavbám Prahy. Založila jej ve 30. letech 13. století přemyslovská princezna Anežka Česká (kolem 1211–1282), spolu se svým bratrem králem Václavem I. Do nově zbudovaného kláštera záhy vstoupila a žila zde v čele řeholní komunity až do své smrti.

Přízemí areálu zaujímá prohlídkový okruh věnovaný historii dvojklášteřa a jeho zakladatelce. Jeho součástí je také lapidárium v konventu klarisek (černá kuchyně a refektář) a menších bratří (ambit), které zahrnuje významný soubor architektonických fragmentů z doby výstavby kláštera, zakládacích desek oltářů a náhrobních kamenů. Celoročně a zdarma jsou přístupné také obě klášterní zahrady s prohlídkovým okruhem architekturou kláštera a sochařskými díly předních českých umělců.

Zahrada za svatyněmi

červen–srpen: 9.00–19.00

březen–květen a září–říjen: 9.00–18.00

listopad–únor: 10.00–16.00

Zahrada při severní bráně

červen–srpen: 9.00–22.00

březen–květen a září–říjen: 9.00–18.00

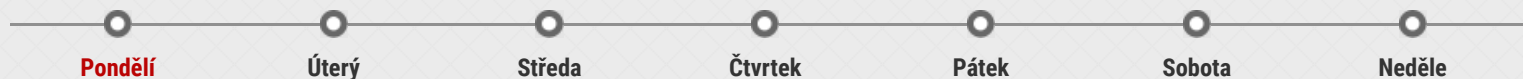
listopad–únor: 10.00–16.00

Zahrady otevřeny každý den včetně pondělí. V případě nepříznivého počasí jsou zahrady uzavřeny.

Prohlídkový okruh interiérem kláštera
celoročně mimo pondělí 10.00–18.00

[Anežský klášter a fondy EHP](#)

PROGRAM NÁSLEDUJÍCÍCH 7 DNÍ



Za podpory



NA PARTNERSTVÍ ZALEŽÍ



KB

GENERÁLNÍ PARTNER
NÁRODNÍ GALERIE
V PRAZE

Generální mediální partner



Hlavní partner



Partneři



[Děkujeme dalším partnerům...](#)