

# M O Musée de l'Orangerie

Accueil / Les Nymphéas : Le Matin clair aux saules

## Les Nymphéas : Le Matin clair aux saules



"Monet a peint l'action de l'univers aux prises avec lui-même (...), ce drame couronné par l'éclair d'incendie dont nous aveugle le soleil couchant dans les roseaux desséchés du marécage hivernal, d'où renaîtront les fleurs enchanteresses du printemps en préparation dans l'abîme insondable des renouvellements éternels."

Georges Clemenceau, *Claude Monet, Les Nymphéas*, Paris, Librairie Plon, 1928



## Claude Monet (1840 - 1926)

### *Les Nymphéas : Le Matin clair aux saules*

Vers 1915-1926

Huile sur toile

H. 200 ; L. 1275 cm

INV20106

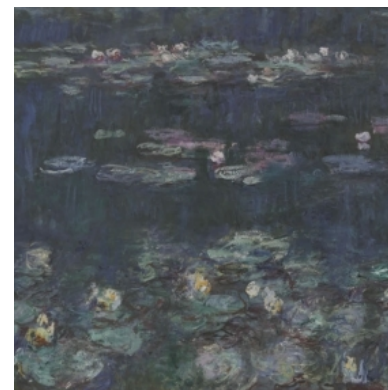
Salle 2, mur sud



Les  
Nymphéas :  
Le Matin aux  
saules



Les  
Nymphéas :  
Matin



Les  
Nymphéas :  
Reflets verts



Les  
Nymphéas :  
Soleil  
couchant



Les  
Nymphéas :  
Les Deux  
Saules



Les  
Nymphéas :  
Les Nuages

Les  
Nymphéas :  
Reflets  
d'arbres