

M O Musée de l'Orangerie

Accueil / Les Nymphéas : Le Matin clair aux saules

Les Nymphéas : Le Matin clair aux saules



"Monet a peint l'action de l'univers aux prises avec lui-même (...), ce drame couronné par l'éclair d'incendie dont nous aveugle le soleil couchant dans les roseaux desséchés du marécage hivernal, d'où renaîtront les fleurs enchanteresses du printemps en préparation dans l'abîme insondable des renouvellements éternels."

Georges Clemenceau, *Claude Monet, Les Nymphéas*, Paris, Librairie Plon, 1928



Claude Monet (1840 - 1926)

Les Nymphéas : Le Matin clair aux saules

Vers 1915-1926

Huile sur toile

H. 200 ; L. 1275 cm

INV20106

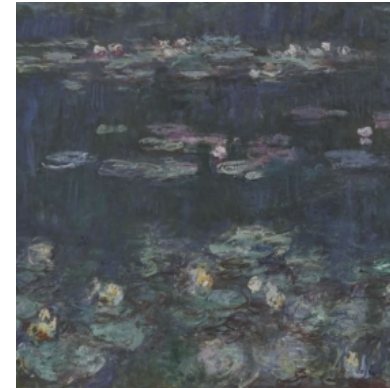
Salle 2, mur sud



Les
Nymphéas :
Le Matin aux
saules



Les
Nymphéas :
Matin



Les
Nymphéas :
Reflets verts



Les
Nymphéas :
Soleil
couchant



Les
Nymphéas :
Les Deux
Saules



Les
Nymphéas :
Les Nuages



Les
Nymphéas :
Reflets
d'arbres

