

# M O Musée de l'Orangerie

Accueil / Les Nymphéas : Matin

## Les Nymphéas : Matin



"M. Claude Monet a peint les surfaces de l'étang où, dans un jardin japonais, fleurissent les nymphéas."

Arsène Alexandre, *Les Nymphéas de Claude Monet*, Vestigia Flammae, Mercure de France, 1921



**Claude Monet (1840 - 1926)**

*Les Nymphéas : Matin*

Vers 1915-1926

Huile sur toile

H. 200 ; L. 1275 cm

INV20101

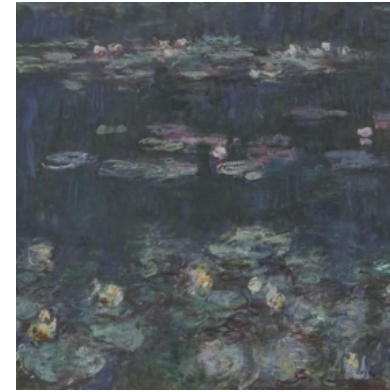
Salle 1, mur sud



Les  
Nymphéas :  
Le Matin clair  
aux saules



Les  
Nymphéas :  
Le Matin aux  
saules



Les  
Nymphéas :  
Reflets verts



Les  
Nymphéas :  
Soleil  
couchant



Les Nymphéas : Les Deux Saules



Les Nymphéas : Les Nuages



Les Nymphéas : Reflets d'arbres



MUSÉE DE L'ORANGERIE  
Jardin des Tuileries

JOURS ET HORAIRES D'OUVERTURE  
Ouvert de 9h à 18h

TARIFS  
Entrée : 9€