

M O Musée de l'Orangerie

Accueil / Les Nymphéas : Matin

Les Nymphéas : Matin



"M. Claude Monet a peint les surfaces de l'étang où, dans un jardin japonais, fleurissent les nymphéas."

Arsène Alexandre, *Les Nymphéas de Claude Monet*, Vestigia Flammae, Mercure de France, 1921



Claude Monet (1840 - 1926)

Les Nymphéas : Matin

Vers 1915-1926

Huile sur toile

H. 200 ; L. 1275 cm

INV20101

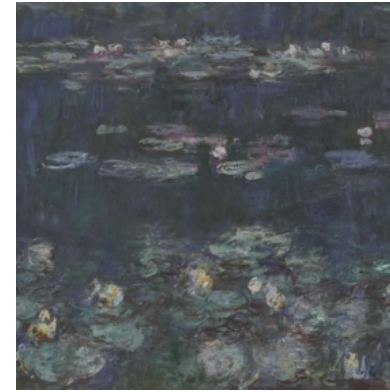
Salle 1, mur sud



Les
Nymphéas :
Le Matin clair
aux saules



Les
Nymphéas :
Le Matin aux
saules



Les
Nymphéas :
Reflets verts



Les
Nymphéas :
Soleil
couchant



Les Nymphéas : Les Deux Saules



Les Nymphéas : Les Nuages



Les Nymphéas : Reflets d'arbres



MUSÉE DE L'ORANGERIE
Jardin des Tuileries

JOURS ET HORAIRES D'OUVERTURE
Ouvert de 9h à 18h

TARIFS
Entrée : 9€