

Pieter I Bruegel  
**De volkstelling te Bethlehem**

Inv. 3637



Koninklijke Musea voor Schone Kunsten van België, Brussel / foto : J. Geleyns / Ro scan



## BESCHRIJVING

Eik

Signatuur en jaartal onderaan rechts : BRVEGEL / 1566

Afmetingen: 115,5 x 163,5

Herkomst: Gekocht op veiling Edmond Huybrechts, Antwerpen, 12-15 mei 1902, nr. 3

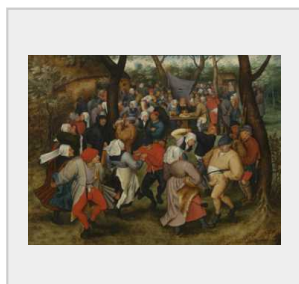
## KUNSTENAAR[S]

Pieter I BRUEGEL (BRUEGHEL)

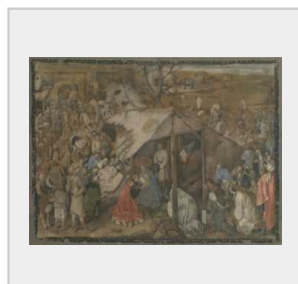
? 1527/28 ? - Brussel 1569

## WERKEN VAN DEZELFDE KUNSTENAAR

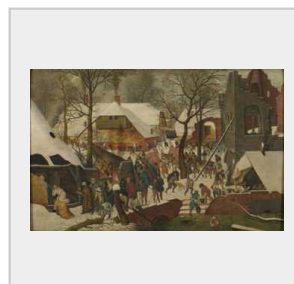
### PIETER I BRUEGEL (BRUEGHEL)



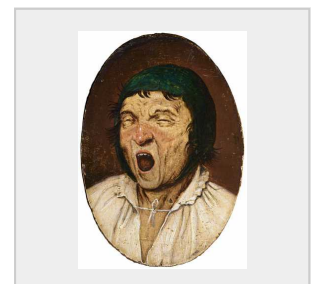
**Bruiloftsdans in openlucht**  
Pieter II Brueghel



**De aanbidding der wijzen**  
Pieter I Bruegel



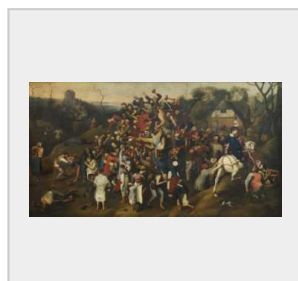
**De aanbidding der wijzen met sneeuweffect**  
Pieter II Brueghel



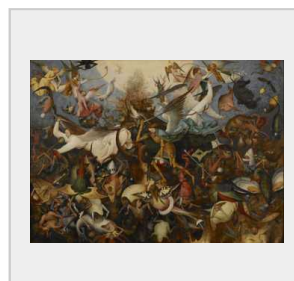
**De geeuwer**  
Pieter I Bruegel ? (naar)



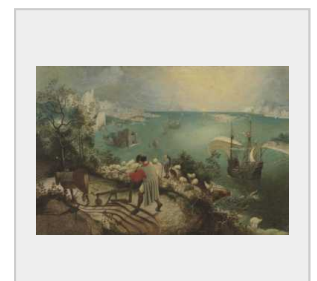
**De kindermoord te Bethlehem**  
Pieter II Brueghel (naar Pieter I Bruegel)



**De Sint-Maartenswijn**  
Pieter I Bruegel (naar)



**De val van de opstandige engelen**  
Pieter I Bruegel



**De val van Icarus**  
Pieter I Bruegel



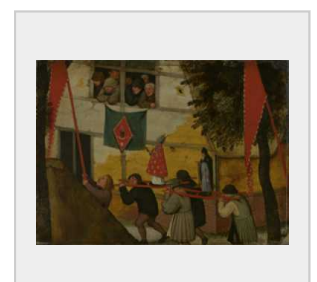
**De volkstelling te Bethlehem**  
Pieter I Bruegel



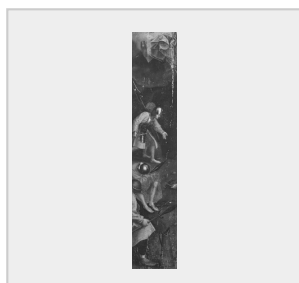
**De volkstelling te Bethlehem**  
Pieter II Brueghel (naar Pieter I Bruegel)



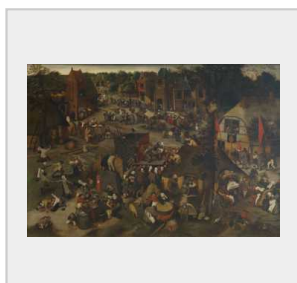
**De Voorzichtigheid**  
Pieter I Bruegel



**Fragment van een kermis : de processie**  
Pieter II Brueghel



**Fragment van een verrijzenis**  
Pieter I Bruegel (naar)



**Kermis met toneel en processie**  
Pieter II Brueghel (of atelier van)



**Schaatsenrijden op de vestinggrachten van de Sint-Jorispoort te Antwerpen**



**Winterlandschap met schaatsers en vogelknip**  
Pieter I Bruegel

## OVER DE MUSEA

### Uw bezoek

#### Tickets

#### In de Musea

Verhuur van museumzalen  
Museum Restaurant en Museum Café  
Museumshop  
Bezoekersreglement

### Onderzoek

Bibliotheek  
Publicaties  
Fotodienst (gesloten)  
Archief  
Archief voor Hedendaagse Kunst in België  
Digitaal Museum

### Multimedia

### Educatie

### Steun ons

### Pers

Press room  
Persberichten

## LIGGING VAN DE MUSEA

-  **Musée Fin-de-Siècle Museum**  
Regentschapsstraat 3 – 1000 Brussel
-  **Musée Oldmasters Museum**  
Regentschapsstraat 3 – 1000 Brussel
-  **Musée Modern Museum**  
Regentschapsstraat 3 – 1000 Brussel
-  **Musée Magritte Museum**  
Koningsplein 1 – 1000 Brussel
-  **Musée Meunier Museum**  
Abdijstraat 59 – 1050 Brussel
-  **Musée Wiertz Museum**  
Vautierstraat 62 – 1050 Brussel



## PARTNERS



## ZOEKEN

## VOLG ONS

[Facebook](#)[Twitter](#)[YouTube](#)[Instagram](#)[TripAdvisor](#)

## SCHRIJF JE IN

[RSS Agenda](#)[RSS Tentoonstellingen](#)[RSS Actualiteit](#)[RSS Publicaties](#)

### Administratief adres

Museumstraat 9 - 1000 Brussel | Tel.: +32 (0)2 508 32 09 | Fax: +32 (0)2 508 32 32 | [info@fine-arts-museum.be](mailto:info@fine-arts-museum.be)

© 2017 – Koninklijke Musea voor Schone Kunsten van België. Alle rechten voorbehouden

[Klachten over onze dienstverlening ?](#)   [Credits en dankwoord](#)