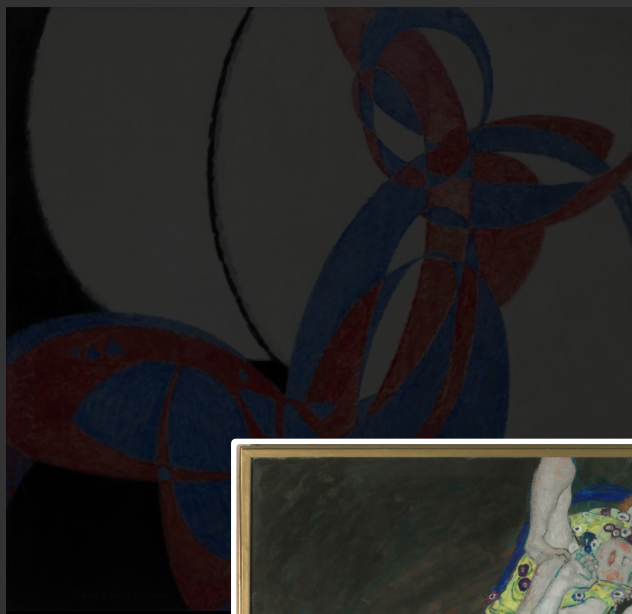


VELETRŽNÍ PALÁC



OTEVÍRACÍ DOBA

Denně mimo pondělí
10.00–18.00.

VSTUPNÉ

Základní	250 Kč
Snížené	150 Kč

Pro děti, mládež do 18 let a studenty do 26 let vstup zdarma.

VÝSTAVY

Probíhající

Připravujeme

Minulé

NEJBLIŽŠÍ PROGRAMY

Víkend: Písy, Peacy, Piecy

Ateliér (10–16 let)

ZRUŠENO: Herna: Hačič (1,5–5 let)

Setkání nad dílem Magdaleny Jetelové

ZRUŠENO: Herna: Hačič (1,5–5 let)

ZRUŠENO: Herna: Hačič (1,5–5 let)

AND OPENING

Herna: Locus Focus

E-shop Olafur Eliasson: Světlo

Herna: Locus Focus

České umění 19. století

Ateliér (10–16 let)

Herna: Proplování (1,5–5 let)

Herna: Proplování (1,5–5 let)

Herna: Proplování (1,5–5 let)

České umění od realismu k modernismu

Ateliér (10–16 let)

České umění společenskou odpovědnost?

Herna: Součástí jsou části (1,5–5 let)

Komentovaná prohlídka pro pedagogy

MOMENTUM

Herna: Součástí jsou části (1,5–5 let)

Herna: Součástí jsou části (1,5–5 let)

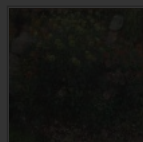
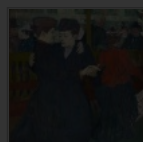
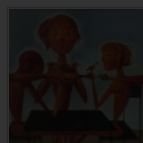
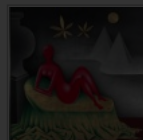
Komentovaná prohlídka výstavy Magdalena Jetelová – Dotek doby

Víkend: Dotek krajiny

Komentovaná prohlídka pro pedagogy



Gustav Klimt, Panna / The Virgin, 1913
3 - 24



Umění 19., 20. a 21. století

Veletržní palác představuje unikátní soubor českého i zahraničního moderního a současného umění. Plocha o velikosti 13 500 m² představuje více jak dva tisíce

uměleckých děl. Sbírká francouzského a evropského umění, obsahující jedinečná díla nejzvučnějších jmen jako Pablo Picasso, Georges Braque, Auguste Renoir, Vincent van Gogh, Gustav Klimt a mnohých dalších, je sama o sobě pojmem. Postupně budování této kolekce mělo zásadní podíl na formování české novodobé kultury a výtvarného myšlení. Rozsáhlá expozice českého umění 20. a 21. století je koncipována s důrazem na tvorbu klíčových uměleckých osobností a na konfrontaci jednotlivých směrů a vývojových tendencí. České umění je osvětleno v těch kvalitách, které zakládají jeho světovost a současně ukazují specifika výtvarné kultury vzniklé v srdci Evropy. Obraz doby dokreslují ukázky architektury, nábytku, uměleckého řemesla, designu a scénografie. Nechybí ani fotografie, kresby a grafiky, soustředěné v grafických kabinetech. Dalším magnetem jsou krátkodobé výstavy nejrůznějšího tématického zaměření. Ve sféře současného umění je cílem zrcadlit co nejširší spektrum současných snah a trendů.

Přízemí

Moving Image Department & Poetry Passage & Introducing & krátkodobé výstavy

Mezanin

Krátkodobé výstavy

1. patro

Mezinárodní umění 20. a 21. století & krátkodobé výstavy

2. patro

Česká moderna od roku 1930 & současné české umění

3. patro

Česká moderna 1900–1930 & tzv. Francouzská sbírka & grafický kabinet

4. patro

Česká moderna 1890–1930

5. patro

Krátkodobé výstavy

Mezinárodní umění 19., 20. a 21. století

Sbírký mezinárodního umění Národní galerie v Praze zahrnují díla předních světových osobností výtvarného umění. Kolekce zahrnuje rozsáhlý soubor tvorby rakouských a německých umělců – Gustava Klimta, Egon Schieleho či Oskara Kokoschky, Augusta Brömseho či Emila Orlika. V souboru vynikají expresivní díla Edvarda Muncha či ruská avantgarda zastoupená Aristarkhem Lentulovem a Robertem Falkem. Soubor španělských umělců je reprezentován malbou Joana Miróa, Antoniho Tápiese či Antoniho Clavé.

Součástí souboru je i proslulá Francouzská sbírka, jejíž počátky sahají až do 20. let 20. století. Tehdy se na jejím vzniku podílely přední politické a kulturní osobnosti včetně prezidenta Tomáše Garriguea Masaryka a Vincence Kramáře. Kolekce představuje významný soubor děl Augusta Rodina, Eugena Delacroixe, francouzských krajinářů Camilla Corota, Theodora Rousseaua, impresionistů Clauda Moneta, Camilla Pissarra, Augusta Renoira i umělců, kteří otvírali cestu modernímu umění: Paula Cézanna, Paula Gauguina, Vincenta van Gogha či George Seurata. Dále pak unikátní kubistická díla Pabla Picassa, Georgese Braqua či tvorbu umělců působících v Paříži – Marca Chagalla, Pierra Bonnard a Maurice de Vlamincka.

České umění od modernismu po současnost

Příběh českého moderního umění začíná zrodem v polovině 19. století. Jeho vývoj sleduje sbírka prostřednictvím silných uměleckých generací i osobností – realistů Viktora Barvitia a Karla Purkyně, generace Národního divadla – Františka Ženíška, Josefa Václava Myslbeka, Vojtěcha Hynaise – i tvůrců secesně-symbolistních – Alfonse Muchy, Maxe Pirera či Františka Bílka. Zakladatelskou generaci moderního umění reprezentují Antonín Slavíček, Jan Preisler či Max Švabinský. Jednou z nejvýznamnějších částí expozice je pak nejucelenější kolekce děl Františka Kupky na světě, zachycující jeho cestu od symbolismu k abstrakci.

Příběh českého umění pokračuje prezentací avantgardních skupin tzv. generace Osmý a Skupiny výtvarných umělců – tvorby Emila Filly, Bohumila Kubišty, Antonína Procházky, Otakara Kubína nebo Otty Gutfreunda. Kubismus je představen také v architektuře a designu. Reprezentativními soubory je představeno dílo umělců skupiny Tvrdšíjní – Jana Zrzavého, Václava Špály, Josefa Čapka a Rudolfa Kremlíčky.

Českou výtvarnou tvorbu po roce 1930 reprezentují díla Jindřicha Štyrského, Toyen, Františka Janouška, Josefa Šímy, Zdeňka Pešánka, Skupiny 42, Zdenka Rykra, Aléna Diviše, Mikuláše Medka či Zbyňka Sekala. Expozice mapuje i umělecké tendence od 60. let do současnosti – Informel, Akční umění, Novou citlivost i postmodernu.

Kykly současného umění

Přízemí Veletržního paláce, po celý rok přístupné zdarma, představuje tři periodické projekty současného umění.

Moving Image Department – prostor pro pohyblivý obraz prezentující umělecká díla využívající technologie nových médií

Introducing – komorní prostor prezidentského salonku jako místo nejmladší

Herna: Pohyblivé obrazy (1,5–5 let)

Herna: Pohyblivé obrazy (1,5–5 let)

Herna: Pohyblivé obrazy (1,5–5 let)

Komentovaná prohlídka výstavy Magdalena Jetelová – Dotek doby

Na cestě s uprchlíky

Neděle v galerii

Herna: Pozor, křehké! (1,5–5 let)

Herna: Pozor, křehké! (1,5–5 let)

Herna: Pozor, křehké! (1,5–5 let)

Herna: Konečně nekonečno (1,5–5 let)

Herna: Konečně nekonečno (1,5–5 let)

Herna: Konečně nekonečno (1,5–5 let)

Komentovaná prohlídka výstavy Magdalena Jetelová – Dotek doby v němčině

Herna: Doteky (1,5–5 let)

Integrace jako výzva

Herna: Doteky (1,5–5 let)

Herna: Doteky (1,5–5 let)

Herna: JemňouLINKA (1,5–5 let)

Herna: JemňouLINKA (1,5–5 let)

Herna: JemňouLINKA (1,5–5 let)

Neděle v galerii

Víkend: Hranice (v) umění

Herna: Nejistota pohybu (1,5–5 let)

Herna: Nejistota pohybu (1,5–5 let)

Herna: Nejistota pohybu (1,5–5 let)

Neděle v galerii

Herna: Jemně, něžně, měkce (1,5–5 let)

Herna: Jemně, něžně, měkce (1,5–5 let)

Herna: Jemně, něžně, měkce (1,5–5 let)

Herna: S ním sním (1,5–5 let)

Herna: S ním sním (1,5–5 let)

Herna: S ním sním (1,5–5 let)

Divadlo utlačovaných

Neděle v galerii v anglickém jazyce

umělecké generace

Poetry Passage – funkcionalistické schodiště jako trojrozměrná báseň



Veletržní palác

Klenot české funkcionalistické architektury, původně určený pro konání veletrhů, je sídlem Národní galerie v Praze od roku 1976. Palác byl postaven v letech 1925 až 1928 podle návrhu architektů Josefa Fuchse a Oldřicha Tyla – v té době jako největší stavba svého druhu na světě. Tehdy sloužil společností Pražské vzorkové veletrhy, po druhé světové válce se pak stal palác sídlem několika společností zabývajících se zahraničním obchodem. Do historie budovy se výrazně zapsal 14. srpen 1974, kdy byla téměř zničena obrovským požárem, jehož likvidace trvala až do 20. srpna. V roce 1976 bylo rozhodnuto o jeho rekonstrukci, která trvala velmi dlouho – kompletní oprava budovy byla dokončena až v 90. letech.

Neznámé chutě

SURVIVE!

Neděle v galerii

Komentovaná prohlídka
výstavy Magdalena Jetelová –
Dotek doby

Komentovaná prohlídka
výstavy Magdalena Jetelová –
Dotek doby

Mezinárodní den uprchlíků v
Národní galerii

Komentovaná prohlídka
výstavy Magdalena Jetelová –
Dotek doby

Další programy ...

AKTUALITY

Zveme vás na GRAND
OPENING Veletržního paláce!

Uzavření Veletržního paláce
před Grand Openigem

PROGRAM NÁSLEDUJÍCÍCH 7 DNÍ

Pátek

Sobota

Neděle

Pondělí

Úterý

Středa

Čtvrtek

Za podpory



NA PARTNERSTVÍ ZALEŽÍ



GENERÁLNÍ PARTNER
NÁRODNÍ GALERIE
V PRAZE

Generální mediální partner



Hlavní partner



Partneři



Děkujeme dalším partnerům...